



„Fabryka roku 2011” w RFN,
w kategorii „znakomity montaż”

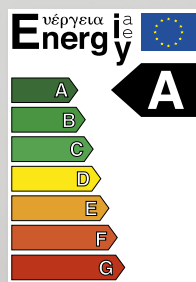
WOLF

Heiztechnik

Kondensacyjne gazowe kotły ścienne małej mocy CGB, CGB-K

Wydajność i energooszczędność w najlepszym wydaniu

Made in Germany



Kotły CGB, CGB-K małej
mocy cechuje niskie zu-
życie energii elektrycznej.
Standardowo, wyposażono
je w pompę obiegową klasy
energetycznej A.

Potwierdzeniem zalet kotła CGB-20 jest wysoka
ocena w niezależnym niemieckim teście konsumenckim
„Stiftung Warentest”.

Gazowe kotły ścienne CGB (jednofunkcyjny), CGB-K (dwufunkcyjny) firmy Wolf GmbH potrafią doskonale wykorzystywać energię. Zastosowano w nich zaawansowaną technikę kondensacyjną, pozwalającą na uzyskanie sprawności cieplnej sięgającej aż do 110%. Technologia kondensacyjna umożliwia osiągnięcie tak wysokiej sprawności dzięki wykorzystaniu ciepła pary wodnej zawartej w spalinach. Obniżając temperaturę spalin po-

niżej temperatury punktu rosy, uzyskujemy znaczną ilość dodatkowego ciepła ponad wartość 100%, wielkość tego uzysku może dochodzić aż do 10%, tak jak ma to miejsce w kotłach CGB, oraz CGB-K. W efekcie kondensacyjne kotły CGB, CGB-K firmy Wolf GmbH, są o wiele bardziej oszczędne, w porównaniu do kotłów konwencjonalnych, przy jednoczesnym obniżeniu emisji zanieczyszczeń. W dobie ciągle rosnących cen paliw jest to niezwykle ważne.

Zalety:

- Gazowy kocioł kondensacyjny w 8 typozseriach: -11, -20, -24, -35, -50 kW (jednofunkcyjny), -20, 24, -40/35 kW (dwufunkcyjny).
- Aluminiowo-krzemowy wymiennik ciepła ALU-Pro pokryty warstwą polimerową.
- Uchylna konstrukcja komory spalania ułatwia czyszczenie i konserwację.
- Sprawność aż do 110% dzięki zastosowaniu techniki kondensacyjnej.
- Modułowana pompa obiegowa klasy energetycznej A.
- Przepływowe naczynie wzbiorcze o poj. 12 litrów zintegrowane z kotłem (CGB 11-24).
- Niezwykle łatwa obsługa – współpraca z inteligentnym systemem regulacji WRS (do 7 obiegów grzewczych, sterowanie pogodowe).
- Zawór 3-drogowy do współpracy z podgrzewaczem c.w.u. w wyposażeniu standardowym (kocioł dwufunkcyjny).
- Znak ochrony środowiska „Błękitny Anioł” (zasilanie gazem ziemnym).
- 2 lata gwarancji.



Kondensacyjne gazowe kotły ścienne CGB, CGB-K

Niemiecka jakość każdego dnia

Kotły kondensacyjne CGB, CGB-K, jak wszystkie urządzenia Wolf, wyprodukowane są w 100% w niemieckich fabrykach firmy Wolf GmbH w Mainburgu. Co więcej, ten sam produkt, o dokładnie takim samym standardzie wyposażenia i jakości, jest dedykowany zarówno na rynek niemiecki, jak i każdy inny – w tym polski. Właśnie to oznacza, że używając kotłów CGB, CGB-K, można się cieszyć słynną niemiecką jakością każdego dnia.



CGB, CGB-K doskonale współpracują z podgrzewaczami c.w.u. oraz kolektorami słonecznymi

Aby właściwie wykorzystać technikę kondensacyjną i maksymalnie odzyskać ciepło ze spalania gazu wraz z utajonym ciepłem pary wodnej zawartym w spalinach, niezbędne jest zastosowanie odpowiedniego wymiennika ciepła. Dlatego kotły CGB, CGB-K wyposażono w wymiennik ze stopu aluminiowo-krzemowego, który posiada unikalne właściwości przekazywania ciepła i charakteryzuje się wysoką odpornością na korozyjne działanie kondensatu powstającego w kotle. Dodatkowo, zastosowano w nim technologię **ALU-Pro** i pokryto warstwą polimerową zwiększającą efektywność spalania oraz czystość komory

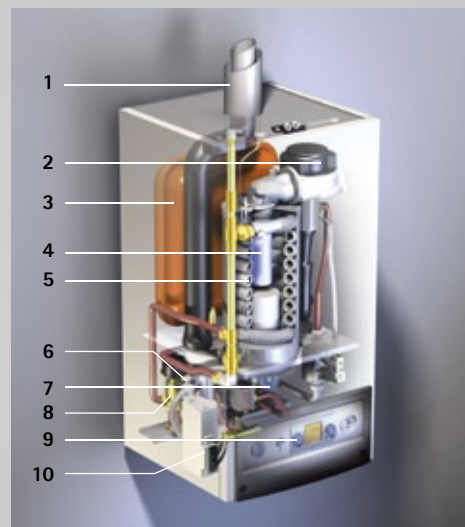
spalania. Co więcej, wymiennik ciepła kotłów CGB, CGB-K posiada uchyloną konstrukcję umożliwiającą, poprzez jego wychylenie, łatwy dostęp do komory spalania, bez potrzeby spuszczenia wody z instalacji c.o.

Kotły CGB, CGB-K dopracowane są w najmniejszym szczególe. Łatwo je zamontować praktycznie w każdym miejscu, gdyż nie ma ograniczeń związanych z odległością od ścian bocznych. Profesjonaliści docenią zapewne fakt, iż większość prac konserwacyjno-serwisowych można przeprowadzić z przodu kotła.

Wydajność i energooszczędność to najważniejsze zalety każdego urządzenia grzewczego. Aby zminimalizować zużycie energii elektrycznej, w kotłach CGB, CGB-K zastosowano modulowaną pompę obiegową klasy energetycznej A. Nad oszczędnym wykorzystaniem energii czuwa również inteligentny system regulacji WRS firmy Wolf GmbH, dający możliwość obsługi do 7 obiegów grzewczych oraz pracy w trybie pogodowym. Jego niezwykłą łatwość obsługi, użytkownik będzie mógł docenić codziennie podczas wielu lat bezproblemowej pracy.



Koszt ogrzewania domu zależy głównie od wyboru paliwa, w zestawieniu rocznym jego cena może różnić się nawet czterokrotnie. Dlatego jednym z najbardziej atrakcyjnych paliw ze względu na koszty eksploatacji w Polsce, jest gaz ziemny. Nie bez znaczenia jest fakt, że urządzenia nim zasilane, są coraz to doskonalsze technologicznie. Dodatkowo, kotły wykorzystujące technikę kondensacyjną, jakimi są CGB, CGB-K mają bardzo wysoką sprawność dochodzącą do 110%.



Schemat budowy kondensacyjnego kotła CGB

1. Odprowadzenie spalin.
2. Wentylator.
3. Przeponowe naczynie wzbiorcze o poj. 12 l.
4. Palnik.
5. Aluminiowo-krzemowy wymiennik ciepła wykonany w technologii ALU-Pro.
6. Odpływ kondensatu.
7. Energooszczędna pompa obiegowa klasy energetycznej A.
8. Zawór 3-drogowy (kocioł dwufunkcyjny).
9. System regulacji.
10. Przyłącza elektryczne.

Dane techniczne	Kondensacyjny gazowy kocioł (jednofunkcyjny)					Kondensacyjny gazowy kocioł (dwufunkcyjny)			
	CGB-11	CGB-20	CGB-24	CGB-35	CGB-50	CGB-K-20	CGB-K-24	CGB-K-45-35	
Moc nominalna przy 50/30°C	kW	10,9	20,5	24,8	34,9	49,9	20,5	24,8	34,9/-
Najmniejsza moc (modulacja) przy 80/60°C	kW	3,2	5,6	7,1	8/8,5*	11/11,7*	5,6	7,1	8/8,5*
Sprawność	%	do 110	do 109	do 109	do 109	do 110	do 109	do 109	do 109
Pompa obiegu grzewczego		Klasa efektywności energetycznej A					Klasa efektywności energetycznej A		
Pojemność naczynia wzbiorczego	l	12	12	12	-	-	12	12	-
Maksymalny pobór mocy	W	110	110	110	130	175	110	110	175
Wymiary (szer. x gł. x wys.)	mm	440 x 393 x 855					440 x 393 x 855		
Ciężar całkowity	kg	42	42	42	45	45	45	45	48
Przyłącza elektryczne	V/Hz	230 / 50					230 / 50		

* gaz płynny



Kompleksowy dostawca urządzeń grzewczych, wentylacyjnych i klimatyzacyjnych

Wolf – Technika Grzewcza Sp. z o.o. • Sokołów, ul. Sokołowska 36 • 05-806 Komorów k. Warszawy
tel. +48 22 720 69 01 • fax: +48 22 720 69 02 • e-mail: wolf@wolf-heiztechnik.pl • www.wolf-heiztechnik.pl